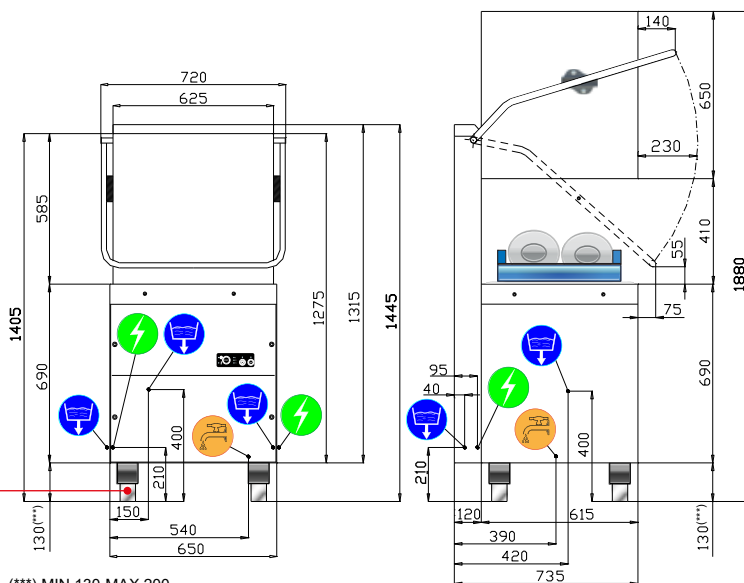
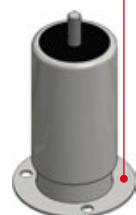

PIEDINO MARINA / MARINA FOOT


	ENTRATA ACQUA 3/4" GAS
	SCARICO ACQUA Ø 24mm
	ALLACCIAMENTO ELETTRICO

DATI TECNICI			
DIMENSIONI ESTERNE			
larghezza	720 mm		
profondita'	735 mm		
altezza(piedino avvitato)	1445/1880(capotta aperta) mm		
PESO (versione base)	100 kg		
TENSIONE DI ALIMENTAZIONE	400V 3N 50Hz		
POTENZA MASSIMA ASSORBITA	6550 W		
DUREZZA ACQUA	2-8 °F		
PRESSIONE ACQUA ALIMENTAZIONE	200-400 kPa		
ALTEZZA UTILE & CESTI			
diametro piatti	410 mm		
vassoi	GASTRONORM 1/1 (530x325)		
DIMENSIONE CESTI	500X500 mm		
DOTAZIONE CESTI	1XC40 - 1XC44 - 1X15060		
N° CICLI	(s)	1(50)	2(120) 3(180)
ALIMENTAZIONE ACQUA 55°C			
produzione cesti(*) ⁽¹⁾	Cesti/h	46	30 20
ALIMENTAZIONE ACQUA 10°C			
produzione cesti(*) ⁽¹⁾	Cesti/h	21	21 20
CONSUMO ACQUA PER CICLO (pressione idrica 200kPa)	2.8 l		
CAPACITA' BOILER	5,7 l		
RESISTENZA BOILER	6000 W		
SET. TEMPERATURA RISCIAQUO	85°C		
CAPACITA' VASCA	30 l		
RESISTENZA VASCA	2700 W		
SET. TEMPERATURA VASCA	55°C		
POTENZA POMPA	550 W (---- L/min***)		
pompa scarico (optional)	25 W h MAX scarico 0.8m(40 L/min***)		
RUMOROSITA'	63,6±0.7 dB(A)		

(*) CON TERMOSTOP DI SERIE

(***) PORTATA MASSIMA

(¹) In caso di alimentazione con acqua fredda e/o in caso di più lavaggi consecutivi si potrebbero allungare i tempi di riscaldamento dell'acqua del risciacquo finale fino al raggiungimento della temperatura ottimale. Conseguentemente, il tempo totale del ciclo di lavaggio potrebbe aumentare.